

GÎTE DE LA FERME DE BOURGADE - BOURNEL - COEUR DE BASTIDES

GÎTE DE LA FERME DE BOURGADE - BOURNEL

Location de vacances pour 5 personnes à Bournel -
Coeur de Bastides

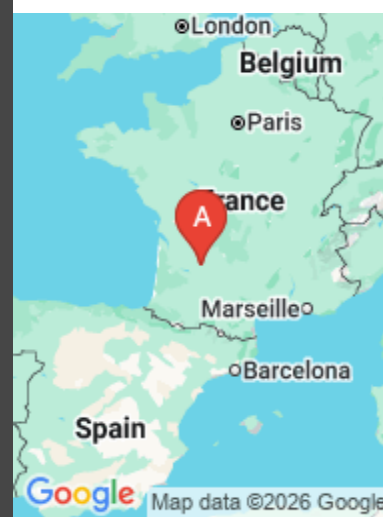
<https://lafermedebourgade.fr>



Laurence MOULLEC

+33 6 27 26 90 63
+33 6 75 57 04 01

A Gîte de la Ferme de Bourgade - Bournel
: 2491 route basse, Bourgade 47210 BOURNEL





Gîte de la Ferme de Bourgade - Bournel



Maison



5

personnes



2

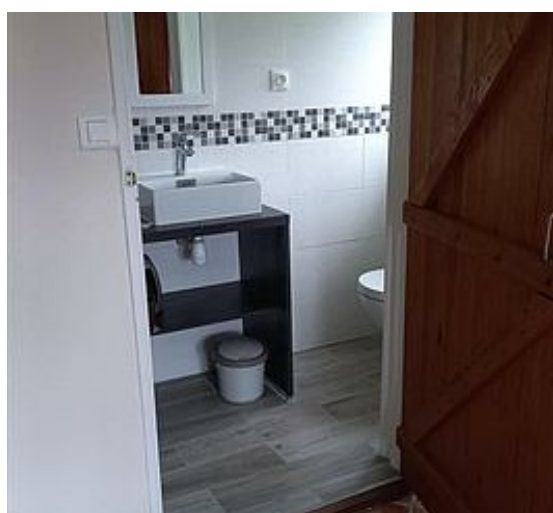
chambres



90

m²







Au coeur du Lot et Garonne et aux portes du Périgord, à mi-chemin entre les bastides de Villeréal et Castillonès, ce gîte de 90 m² en pleine campagne sera un lieu de villégiature idéal pour combiner à la fois détente et découvertes. Il comprend 2 chambres, 2 salles de bain, une cuisine toute équipée (lave vaisselle, lave linge, four, micro-onde, grille pain etc.), une pièce à vivre avec téléviseur et lecteur DVD), jardin avec mobilier et barbecue. Nous acceptons les animaux à la condition qu'ils soient à jour de leur vaccination. Le gîte étant situé sur la propriété d'un élevage canin (10 hectares), une promenade dans les bois en compagnie des chiens peut vous être proposée. Des vélos électriques sont également à votre disposition ainsi que la piscine au sel (14mx6m) partagée avec les propriétaires.



Pièces et équipements

<i>Chambres</i>	Chambre(s): 2 Lit(s): 3	dont lit(s) 1 pers.: 1 dont lit(s) 2 pers.: 2
<i>Salle de bains / Salle d'eau</i>	Salle de bains avec douche Salle(s) d'eau (avec douche): 2	Salle de bains privée
<i>WC</i>	WC: 2 WC privés	
<i>Cuisine</i>	Cuisine Four Lave vaisselle	Four à micro ondes Réfrigérateur
<i>Autres pièces</i>	Salon	Séjour
<i>Media</i>	Télévision	
<i>Autres équipements</i>	Lave linge privatif	
<i>Chauffage / AC</i>	Chauffage	Poêle à bois
<i>Exterieur</i>	Abri pour vélo ou VTT Jardin privé	Barbecue Salon de jardin
<i>Divers</i>		

Infos sur l'établissement

 <i>Communs</i>	A proximité propriétaire Sur un élevage canin	Habitation indépendante
 <i>Activités</i>	Prêt de vélos	
 <i>Réseaux</i>	pas de wi-fi	
 <i>Stationnement</i>	Parking	Parking privé
 <i>Services</i>	Ménage en option 25€	
 <i>Extérieurs</i>	Piscine partagée	

A savoir : conditions de la location

<i>Arrivée</i>	16H
<i>Départ</i>	10H
<i>Langue(s) parlée(s)</i>	Anglais
<i>Annulation/Prépaiement/Dépot de garantie</i>	600€
<i>Moyens de paiement</i>	Chèques bancaires et postaux Espèces Virement bancaire
<i>Ménage</i>	
<i>Draps et Linge de maison</i>	Draps et/ou linge compris
<i>Enfants et lits d'appoints</i>	Lit bébé lit parapluie
<i>Animaux domestiques</i>	Les animaux sont admis. Maximum 2 animaux

Tarifs (au 19/04/26)

Gîte de la Ferme de Bourgade - Bournel

7 nuits minimum en juillet et aout sinon 2 nuits minimum

Tarifs en €:	Tarif 1 nuit en semaine (L, M, M, J, D)	Tarif 1 nuit en weekend (V ou S)	Tarif 2 nuits weekend (V+S)	Tarif 7 nuits semaine
du 01/01/2026 au 31/05/2026	67€	67€		
du 01/06/2026 au 30/06/2026	76€	76€		
du 01/07/2026 au 31/08/2026				623€
du 01/09/2026 au 19/09/2026	76€	76€		
du 20/09/2026 au 31/12/2026	67€	67€		

Mes recommandations

Expériences et Découverte

Balades et Sentiers

OFFICE DE TOURISME COEUR DE BASTIDES
COEURDEBASTIDES.COM

OFFICE
DE TOURISME
**COEUR DE
BASTIDES**



Le Montecristo

+33 5 53 36 65 78

<http://www.restaurant-lemontecristo.fr>

1.0 km
BOURNEL



Dans le Lot-et-Garonne, à mi-chemin entre les bastides de Villereal et Castillonnes, le Montecristo vous propose une carte variée et adaptée à tous les goûts, salades, pizzas et autres spécialités, produits régionaux et l'ardoise des suggestions. Pour vous accueillir, le Montecristo dispose également d'une salle de bar, une grande salle de 80 couverts, 2 terrasses en été avec un espace jeux pour les enfants.



L'Alvéole

+33 5 53 71 64 02

31 rue du Dropt

<https://www.restaurant-alveole.fr/>

4.4 km
VILLEREAL



Au cœur de la bastide de Villereal, poussez les portes du restaurant L'Alvéole ! Jonathan et Mégane vous y propose une cuisine de plaisir travaillée autour de produits locaux et de saisons, en allant chercher aussi des goûts à travers des plantes sauvages et comestibles qu'ils trouvent dans les plaines et forêts des alentours.



Zio Enzo

+33 5 53 72 19 63

16 Place de la Halle

<https://zio-enzo.eu/>

4.4 km
VILLEREAL



Faites voyager vos papilles aux couleurs de l'Italie. Installé au cœur de la bastide de Villereal face à la halle, Zio Enzo vous propose la véritable pizza Napolitaine, les gnocchis faits maison et ses plats cuisinés aux saveurs du sud de l'Italie. En terrasse vous découvrirez l'Aperitivo Italiano accompagné de plateaux d'antipasti et d'une sélection des meilleurs vins Italiens.



Restaurant Nord Sud

+33 5 53 01 35 40

5 place de la Libération

<https://nordsud-villereal.com/>

4.5 km
VILLEREAL



Bienvenue au NordSud, notre restaurant chaleureux et unique où l'authenticité rencontre la créativité. Nous mettons l'accent sur la qualité de nos plats, préparés avec des ingrédients frais et soigneusement sélectionnés. Dès que vous franchissez nos portes, l'atmosphère conviviale et l'originalité de notre décor vous enveloppent, créant un cadre intime et accueillant. Au NordSud, nous vous invitons à savourer une fusion délicieuse de saveurs, d'innovation et d'ambiance, pour des moments mémorables à chaque visite.



Chez Mimi - Table paysanne

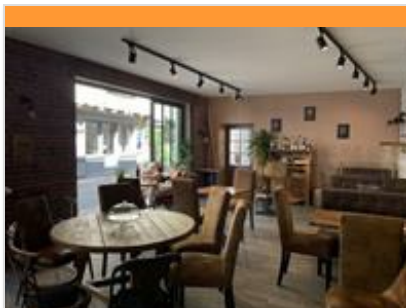
+33 5 53 41 62 17 +33 7 77 28 36 32

776 route de Montauriol

7.9 km
CASTILLONNES



Vous pourrez manger à notre table les produits de la ferme et locaux : pintade aux mirabelles, poularde sauce aux cèpes, lapin farci, civet de canard, coq au vin blanc, boeuf, etc., le tout élevé par nos soins le plus naturellement possible. Fruits et légumes également produits sur place. Accueil chaleureux, convivial et gourmand. Sur réservation uniquement.



Le Bouchon Médiéval

+33 5 53 58 46 13

<https://www.lebouchonmedieval.com/>

11.8 km
ISSIGEAC

6

Entreprise familiale, le Chef et sa fille en cuisine vous servent une cuisine de qualité faite maison, avec des produits locaux et de saison. Cocktails et pâtisseries disponibles à la dégustation toute la journée. Venez également découvrir nos spécialités : Foie gras maison, cuisse de canard confite aux cèpes, terrine de volaille et mousse de foie maison, filet d'esturgeon au beurre de Monbazillac.



Andine

+33 9 81 18 33 41 +33 6 65 39 38 71

Place Gambetta
<http://www.andine.eu>

23.2 km
EYMET

7

Poissons, ceviche, fruits de mer, sélection de tapas, viandes relevées, cocktails latinos. Découvrez toutes les saveurs de la cuisine péruvienne dans un cadre chaleureux. Menu groupe : voir + d'informations



Cyclexplore Villeréal - Location de vélos

+33 6 26 61 80 85

3 Chemin de Glady
<https://www.cyclexplore.com/>

4.1 km
VILLEREAL

1

Cyclexplore (anciennement Stations Bee's), votre partenaire vélo à Villeréal et Monpazier, vous accompagne dans toutes vos envies de mobilité et de découverte. - Vente de vélos électriques et classiques, conseils personnalisés et accessoires adaptés à tous les usages. - Location de vélos électriques : profitez de parcours touristiques clés en main, guidés via GPS GARMIN : bastides, vignobles, nature, villages classés... - Atelier de réparation tous cycles : révision, entretien, montage, diagnostics électriques, électrification de vélos et restauration de modèles vintage. - Balades accompagnées & sorties sportives pour particuliers ou groupes, sur route en Lot-et-Garonne et Dordogne. - Séminaires & Team-Building (jusqu'à 15 pers.) - Location de matériel PMR Cyclexplore, c'est la passion du vélo, l'expertise atelier, et l'envie de faire découvrir notre territoire autrement.



Hippodrome du Pesquié Bas - Société des courses de Villeréal

+33 5 53 40 86 82 +33 6 40 83 36 64
Route d'Issigeac

4.4 km
VILLEREAL

2

Dans le nord du Lot-et-Garonne et au confins du Périgord, situé en bordure du Dropt dans un cadre champêtre, l'hippodrome de Villeréal est un des plus populaires du Sud Ouest. L'anneau villeréalais est le théâtre d'un meeting estival et nocturne qui accueille un large public. Proposant des courses de trot très relevées sur une piste rapide, il attire en plus de la population locale et des touristes, bon nombre de turfistes venant de toute la région mais aussi des régions voisines. La Société Hippique de Villeréal a fait le pari il y a quelques années de développer la restauration. En bord de piste, deux halles peuvent ainsi abriter des centaines de personnes pour partager un repas convivial, passer une agréable soirée en famille et faire découvrir le monde des courses à ceux qui ne le connaissent pas.



Tennis Club Villeréal - Rives

+33 6 71 22 05 78
279 chemin du Pesquié

4.4 km
VILLEREAL

3

Le Tennis Club de Villeréal propose 2 courts de tennis extérieurs et un court couvert. Les réservations des courts pour les personnes souhaitant jouer occasionnellement durant leurs séjours près de Villeréal s'effectuent auprès du Tennis Club directement. N'hésitez pas à prendre contact avec eux !

Mes recommandations (suite)

Expériences et Découverte

Balades et Sentiers

OFFICE DE TOURISME COEUR DE BASTIDES
COEURDEBASTIDES.COM

OFFICE
DE TOURISME
**COEUR DE
BASTIDES**



Circuit de la Bastide Royale - Villeréal

Place de la Halle

<https://www.tourisme-lotetgaronne.com>

4.5 km

VILLEREAL



Dans un paysage de polyculture associant élevage de canard gras du Sud-Ouest, vergers de pruniers et de noisetiers, champs de céréales et prairies où paissent chevaux et Blondes d'Aquitaine, vous roulez de Villeréal en villages. Entre des haltes gourmandes dans les fermes ou curieuses à l'observatoire des oiseaux du lac du Brayssou, vous découvrirez des églises romanes, des châteaux, des pigeonniers mais aussi un patrimoine insolite : maisons à empilages et maisons brassières.



Vallée de Gavaudun

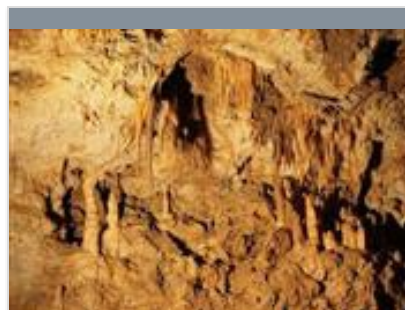
+33 5 53 40 82 29

18.2 km

GAVAUDUN



Classée site naturel dans son ensemble depuis 1999, cette vallée creusée par la Lède vaut le détour. Dans un décor de rochers escarpés, de coteaux boisés, on peut y découvrir une multitude d'endroits magiques : le Château de Gavaudun, les villages de Lacapelle Biron et Saint Avit mais aussi des grottes et abris naturels, l'église romane de Laurenque, les vestiges de l'abbaye bénédictine voisine ou bien encore de nombreux moulins et forges le long de la rivière Lède.



Grotte de Lastournelle

+33 5 53 40 08 09 +33 6 63 88 90 60

1851 route des Grottes de Lastournelle

<http://www.grotte-de-lastournelle.fr>
33.3 km

SAINTE-COLOMBE-DE-VILLENEUF



Plongez au coeur de la terre. Vous vous émerveillerez le long de 7 salles aux paysages différents parés de stalactites, stalagmites, draperies, colonnes... Nous vous proposons une visite guidée de 45 minutes à 14°C. Par temps de canicule ou de pluie un endroit parfait pour passer un moment en famille ou entre amis. Vous pourrez découvrir la grotte comme les spéléologues, une visite authentique dans une grotte éteinte avec pour seule lumière des lampes de poche. Pour ceux que le noir effraie vous pourrez faire une visite plus traditionnelle avec la mise en valeur par l'éclairage. Nous programmons des animations comme une chasse au trésor dans la grotte éteinte, la chasse au trésor d'Halloween ou la chasse au trésor de Noël... Profitez de notre beau parc et des jeux de plein air mis à votre disposition, d'une pause au bar/snack, de la boutique et d'un chemin de randonnée jusqu'à un



Halle de Villeréal

+33 5 53 36 00 37

4.4 km

VILLEREAL



Bastide de Villeréal

+33 5 53 36 00 37

<https://www.coeurdebastides.com/fr/visiter>

4.4 km

VILLEREAL



Mes recommandations (suite)

Expériences et Découverte

Balades et Sentiers

OFFICE DE TOURISME COEUR DE BASTIDES
COEURDEBASTIDES.COM

OFFICE
DE TOURISME
**COEUR DE
BASTIDES**



Village d'Issigeac

+33 5 53 58 70 32

11.9 km
ISSIGEAC



Bastide de Monflanquin

+33 5 53 36 40 05

Place des Arcades

<http://www.monflanquin.fr>

13.5 km
MONFLANQUIN



Château de Biron

+33 5 53 05 65 60# +33 5 53 63 13 39

<https://www.chateau-biron.fr/>

14.6 km
BIRON



Bastide de Monpazier

+33 5 53 22 68 59

<http://www.pays-bergerac-tourisme.co>

17.0 km
MONPAZIER



Château de Bridoire

+33 6 30 39 38 22 +33 6 30 39 38 22

<http://www.chateaudebridoire.com>

23.0 km
RIBAGNAC



Mes recommandations (suite)

Expériences et Découverte

Balades et Sentiers

OFFICE DE TOURISME COEUR DE BASTIDES
COEURDEBASTIDES.COM

OFFICE
DE TOURISME
**COEUR DE
BASTIDES**



Bastide d'Eymet

+33 5 53 23 74 95

23.2 km
EYMET





Mes recommandations (suite)

Expériences et Découverte

Balades et Sentiers

OFFICE DE TOURISME COEUR DE BASTIDES
COEURDEBASTIDES.COM



: Restaurants : Activités et Loisirs : Nature : Culturel : Dégustations